

## ☑ レッスンについて

### レッスン時間

レッスン時間は1コマ45分です。(入替/準備の時間含む)

毎時10分に開始になり55分終了となります。(未就学児を対象としたお子さまプランは1コマ30分)

遅刻される場合は予めスクールまでご連絡をお願いいたします。

連絡なく10分以上遅刻された場合はレッスンを受講出来ない場合がございます。



### 3つのレッススタイル

ご都合に合わせて3種類のレッススタイルでご受講いただけます。予約時にご指定ください。



#### 来校レッスン

スクールにお越し頂き感染予防策が徹底された中で対面型レッスン



#### オンラインレッスン

ご自宅などお好きな場所からZoomを使ってオンラインレッスン



#### セミリモートレッスン

スクールにお越し頂き防音設備/機材が完備された中での非対面型レッスン

### オンラインレッスンの流れ

予約時にZoomの参加URLをお知らせしますので予約時間になりましたらご利用の端末でご参加ください。

事前に音声やカメラのテストを推奨いたします。

### 録音・録画について

レッスン等の録画は原則お断りをさせて頂いております。ただし、レッスンの復習を目的とした録音をご希望の場合は、レッスン担当講師にご相談いただければ、可能な範囲で対応させていただく場合もございます。

録音・録画をした内容をインターネット上にアップロードをする行為、収録物(教材用音源等含む)を第三者に公開、販売、譲渡等する行為に関しては全面的に禁止をさせて頂いております。それらの行為をされた場合、法的措置にて対応させていただく場合がございますのでご了承ください。

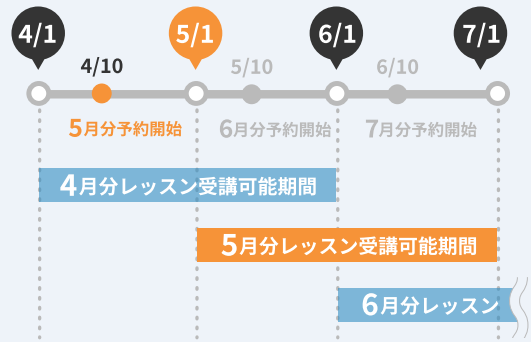
## ☑ 予約について

### 受付開始日・繰り越し制度

毎月の予約受付開始日は前月10日となります。また忙しい月などは当月分を翌月末まで予約を繰り越すことが可能です。

※ 該当月にレッスン料のお支払いが確認できていない場合は、お支払い後に予約を承ります。

(例) 5月分の予約



### 選べる2つの予約タイプ

2つの予約タイプをご用意しております。



#### フレキシブル予約

シフト制の方などにおすすめ  
毎月の生徒さまのご都合に合わせて予約することができます。好きな講師や日程をその時の気分によって。



#### 固定予約

お子様の習い事などにおすすめ  
同じ曜日・時間・講師を指定して優先的に予約することができます。自動的に予約枠をお取りいたします。

※ クレジットカード決済または銀行口座振替のご登録後、ご利用頂ける優先予約システムです。

※ 固定予約の場合でも講師のスケジュールにより振替を相談させていただく場合がございます。

### 予約方法

Web予約ページからご希望の日程と講師をお選びください。  
ご利用にあたり入会時に会員登録をお願いしております。

[Web予約ページへ移動](#)

### キャンセル・変更

レッスンのキャンセルまたは変更は、予約日の2日前(48時間前)までにWeb予約ページもしくは予約確定メールからお手続きいただけますと振替え可能です。振替え可能期限を過ぎた場合は、原則消化扱いとなりますので予めご了承ください。

※ 予約日当日内のレッスン時間の変更は講師の予約状況により可能な場合がございます。詳しくは直接スクールまでお問い合わせください。



## ☑ 料金のお支払いについて

### お支払い方法

当スクールは月謝制となり、お支払い方法は以下の2つからお選びいただけます。

- クレジットカード決済(おすすめ)
- 銀行口座振替

	お手続き	利用開始	決済日	初回予約	メリット	デメリット
クレジットカード決済	Web	即時	前月27日	即時	すぐに予約が取れる。クレジットカードのポイントが貯まる	-
銀行口座振替	口座振替用紙	1~2ヶ月後	前月27日 ※1	お支払い確認後	-	利用開始までに時間がかかる。その期間は別途お支払いが必要 ※2

※1 金融機関がお休みの場合は翌営業日となります。

※2 登録完了までに2ヶ月程を要し、その期間の月謝は翌月分を前月中にお納め願います。初月謝はお申込日から3日以内を期日として銀行振込、または直接教室に現金にてお納め頂けますようお願い申し上げます。(※振込手数料はお客様のご負担にてお願い致します。)

<振込銀行口座> PayPay銀行 ビジネス営業部 普通 1593325 株式会社JOY&LIFE Creation 【カ】ジョイアンドライフクリエイション

## ☑ 各種変更手続きについて

### コース変更・回数変更・休校・退校

毎月の各種変更締切日は前月10日になります。

スクール受付までご連絡いただき、各種変更締切日までにお手続きをお願いします。

※ 締切日を過ぎてからお手続きいただいた場合は、その次の月からの適用となります。レッスン料の返金は不可となっておりますので予めご了承ください。

※ 休校に関しましては休校継続金として、毎月1,000円いただいております。

※ 休校、退校に関しましては別途規約がございます。

### ご登録情報変更

電話番号やメールアドレス等の変更がございましたらスクール受付までご連絡ください。

## ☑ ご連絡について

### スクールから生徒様へ

以下のような場合においてご連絡をさせて頂いておりますので、ご登録は有効なメールアドレスをご使用ください。

- 予約の確認やリマインド通知
- 予約日に生徒様がお見えにならない場合
- 緊急連絡時(不測の事態によってレッススが困難な場合)
- 災害時におけるスクール運営状況
- イベント情報やお得なキャンペーン情報

※ 緊急時には電話にてご連絡させていただく場合がございます。

※ メールアドレスは迷惑メール等の影響がないよう、予め受信許可設定をお願い致します。

※ ご契約者様が保護監督下にある場合は、保護者様にご連絡をさせていただきます。



### プライベートな連絡について

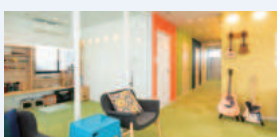
当スクールの講師および運営サポートスタッフとのLINEやメール等での個人的なやりとりは原則ご遠慮頂いております。

執拗な連絡等、迷惑行為と判断させて頂いた場合は、法的措置を取らせて頂くこともございますので予めご了承くださいませ。

## ☑ 校舎案内

### 校舎案内

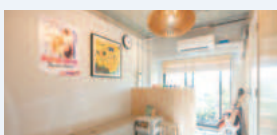
東京に3店舗、大阪に1店舗ある校舎は、ご自身の予定や受講希望講師に合わせて自由に通って頂けます。



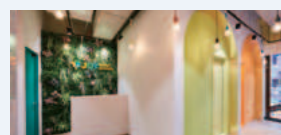
北千住きたろーど校



北千住ほんちょう校



渋谷校



心斎橋校

### お問い合わせ

営業時間は下記の通りとなっております。お問い合わせはお電話を頂くか、またはメールにてご連絡ください。

【平日】11時～20時

【土日】10時～19時

☎ 03-5284-8432

✉ info@joy-music.jp

※ 場合によりお電話の折り返しやメールの返信などが遅れる場合がございますので予めご了承ください。

※ 定休日や臨時休校をさせて頂く場合がございます。